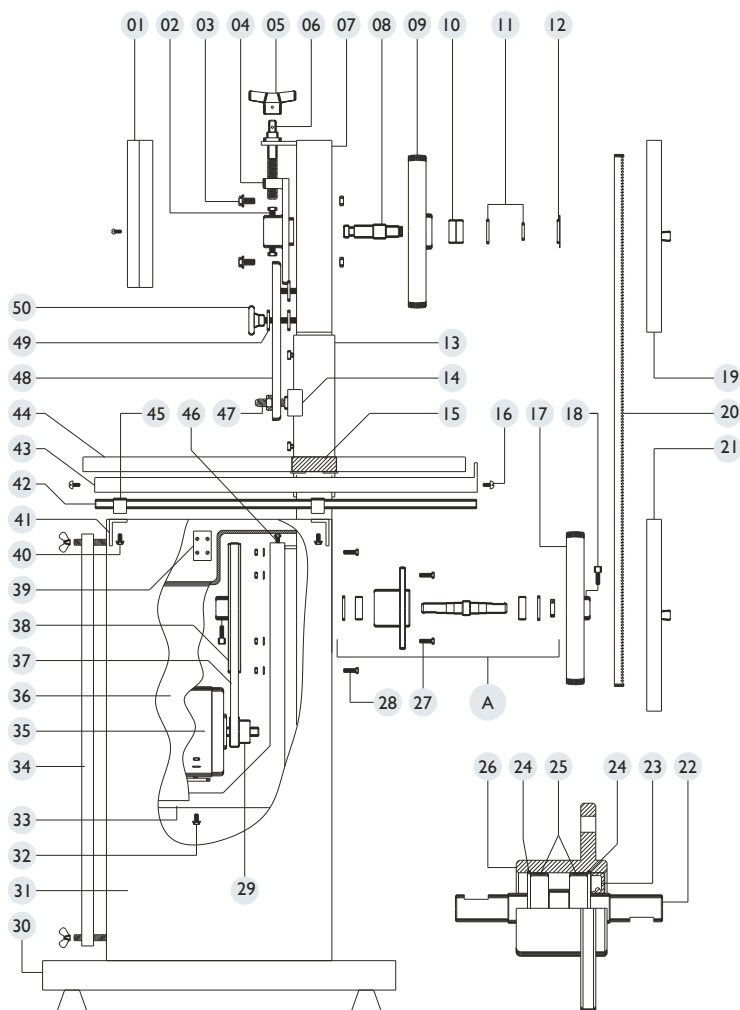


## SERRA DE FITA PARA OSSOS "CAF SFO 2,20 - 2,55 - 2,82 - 3,10"



### LEGENDA

- 01 PROTETOR DO ESTICADOR DA FITA
- 02 PARAF. REGULADOR DO VOLANTE SUPERIOR
- 03 PARAF. FIXAÇÃO DO ESTICADOR DA FITA
- 04 ESTICADOR DA FITA
- 05 MANÍPULO
- 06 FUSO ESTICADOR DA FITA
- 07 CABEÇOTE CONJUNTO
- 08 EIXO SUPERIOR
- 09 VOLANTE SUPERIOR
- 10 ROLAMENTOS
- 11 ANÉIS ELÁSTICO
- 12 TAMP DO VOLANTE
- 13 PROTETOR DA FITA
- 14 GUIA DO ENCOSTO DA FITA
- 15 GUIA DA MESA
- 16 PARAF. FIXAÇÃO DO VARÃO
- 17 VOLANTE INFERIOR
- 18 PARAFUSO FIXAÇÃO DO VOLANTE INFERIOR
- 19 TAMP DO CABEÇOTE SUPERIOR
- 20 FITA DE SERRA
- 21 TAMP DO CABEÇOTE INFERIOR
- 22 EIXO INFERIOR
- 23 RETENTOR
- 24 ANEL ELÁSTICO
- 25 ROLAMENTOS
- 26 MANCAL DUPLO
- 27 PARAF. FIXAÇÃO DO MANCAL
- 28 PARAF. FIXAÇÃO DO ESTICADOR DO MOTOR
- 29 POLIA MOTORA
- 30 BASE
- 31 GABINETE CONJUNTO
- 32 PARAF. FIXAÇÃO DO MOTOR
- 33 SUPORTE DO MOTOR
- 34 TAMP PROTEÇÃO DO MOTOR
- 35 MOTOR
- 36 PROTEÇÃO DO MOTOR
- 37 CORREIA
- 38 POLIA TRANSMISSORA
- 39 CHAVE LIGA-DESLIGA
- 40 PARAF. FIXAÇÃO DO GUIA DO VARÃO
- 41 APOIO DAS MESAS
- 42 VARÃO
- 43 MESA MÓVEL
- 44 MESA FIXA
- 45 GUIA DO VARÃO
- 46 PARAF. ESTICADOR DA CORREIA
- 47 REGULADOR DO ENCOSTO DA FITA
- 48 ENCOSTO
- 49 ARRUELA DE ENCOSTO
- 50 MANÍPULO REGULADOR DO ENCOSTO

### DETALHE A

MONTAGEM DO MANCAL DUPLO

### INFORMAÇÕES TÉCNICAS

CARACTERÍSTICAS	SFO 2,20	SFO 2,55	SFO 2,82	SFO 3,10
ALTURA	1590mm	1680mm	1750mm	1850mm
COMPRIMENTO (FRENTE)	720mm	770mm	840mm	960mm
LARGURA	680mm	730mm	800mm	910mm
PESO LÍQUIDO	75 KG	80 KG	110 KG	130 KG
VOLTAGEM DO MOTOR	110/220	110/220	110/220	220/380
CONSUMO DE ENERGIA	0,368 KW/H	0,736 KW/H	0,736 KW/H	1,104 KW/H
MOTOR - 6 POLOS - 50 ou 60 HZ	1/2 CV MONOF	1 CV MONOF	1 CV MONOF	1,5 CV TRIF
ROTAÇÃO DA FITA	390 RPM	390 RPM	440 RPM	440 RPM
COMPRIMENTO DA FITA	2,20 mts	2,52 mts	2,82 mts	3,10 mts
ROLAMENTO SUPERIOR	6203 ZZ	6204 ZZ	6204 ZZ	6305 ZZ
ROLAMENTO INFERIOR	6204 ZZ	6204 ZZ	6205 ZZ	6206 ZZ
ANÉIS SUPERIOR	140 / E17	147 / E19	147 / E19	162 / E24
ANEL INFERIOR	1-47	1-47	1-52	1-62
RETENTOR	00909-BR	00909-BR	00463-BR	01273-BA
CORREIA "V"	A-33	A-33	A-38	A-38
MESA	580x650	645x700	760x750	840x850
ALTURA ATÉ A MESA	860mm	860mm	890mm	890mm
ESPAÇO DA COLUNA A FITA	250mm	290mm	340mm	390mm
ALTURA DA MESA AO GUIA	300mm	355mm	365mm	390mm